

Spelar utformningen av kallelsen någon roll?



Bakgrund – Mammografin i Karlstad

- Alla hälsokontroller med mammografi i Värmland görs i Karlstad.
- Samtliga kvinnor mellan 40 och 74 år bjuds in till hälsokontroll med 1,5–2 års mellanrum.
- Ca 35 000 kvinnor per år bjuds in.
- Kallelsen med en tid för kontroll skickas via brev. Tiden är enkel att om- eller avboka via webb eller telefon.
- Deltagarfrekvens 82 %
- Andel passiva ca 10 %
- Enkät 2010–2011: De som inte kommer svarar inte heller på enkät ...
- Hur når vi de som väljer att inte komma?

Kan utformningen av kallelsen till hälsokontroll påverka deltagandet?

- SKL, Sectra och radiologin i Värmland startade projekt
- Test av ny kallelse till hälsokontroll med mammografi.
- Enkät och intervju med kvinnor

I studien deltog 2 975 kvinnor

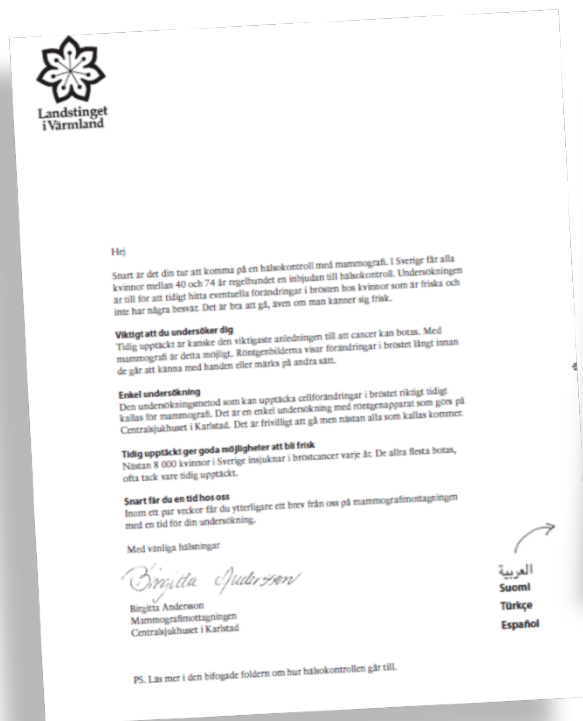
Samtliga kvinnor som inbjudits till hälsokontroll med mammografi under 8 höstveckor 2012 ingick i studien.

Kvinnorna delades slumpmässigt in i

- en testgrupp
- en kontrollgrupp

Brev + folder

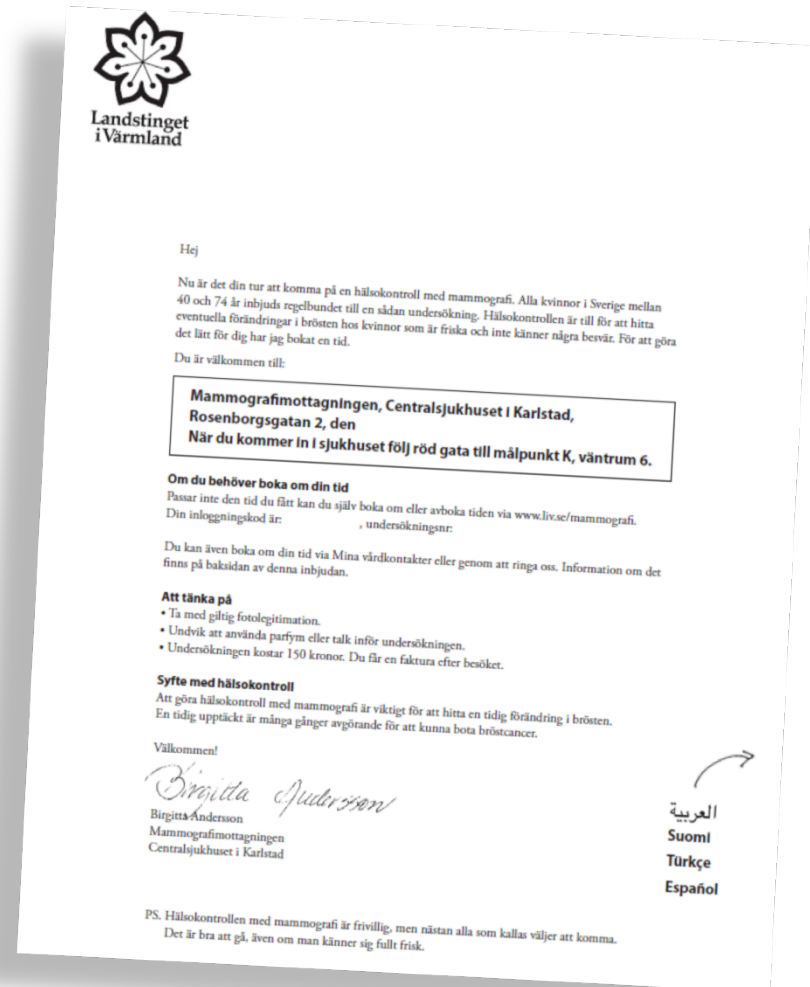
Testgruppen fick ett personligt brev tillsammans med en folder två veckor innan kallelsen skickades ut.



Inbjudan

En kallelse med underskrift av chefen för mammografin skickades till testgruppen.

Till kontrollgruppen skickades den ordinarie kallelsen.



Enkäter delades ut

- 400 enkäter delades ut personligen till de kvinnor som registrerat sig inför undersökningen på mammografimottagningen.
- 236 kvinnor i kontrollgruppen och 103 från testgruppen besvarade enkäten.
- Enkäten omfattade sex frågor.

Sex frågor i enkäten



Vi behöver din hjälp med att förbättra informationen vid inbjudan till mammografiundersökning och ber dig att svara på några frågor.

Börja med att kryssa i vilken typ av inbjudan som du har fått.

Endast inbjudan med tid



Brev och folder, samt ca 2 veckor senare inbjudan med tid



Vänligen fyll i enkäten på sidan 2.

Vi kommer att intervjua några utav er som svarat på enkäten och är tacksamma om du kan hjälpa oss. Lämna ditt namn och telefonnummer här:

1. Är det första gången du går på mammografi?

Ja

Nej

2. Inbjudan innehöll viktig information om undersökningen och varför jag bör gå på mammografi.

Instämmer helt

Instämmer delvis

Varken eller

Instämmer inte

Instämmer inte alls

Vet ej

3. Jag påverkades av innehållet och utformningen av inbjudan i mitt beslut att gå på undersökningen.

Instämmer helt

Instämmer delvis

Varken eller

Instämmer inte

Instämmer inte alls

Vet ej

4. Jag upplever att informationen i inbjudan var riktad till mig.

Instämmer helt

Instämmer delvis

Varken eller

Instämmer inte

Instämmer inte alls

Vet ej

5. Skulle du ha gått på mammografiundersökning även om du inte fått mer information i inbjudan än tid och plats för undersökningen?

Ja

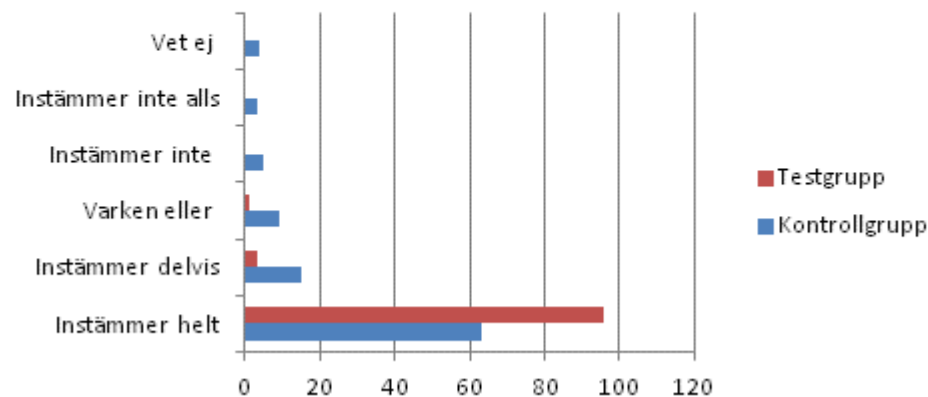
Nej

Vet ej

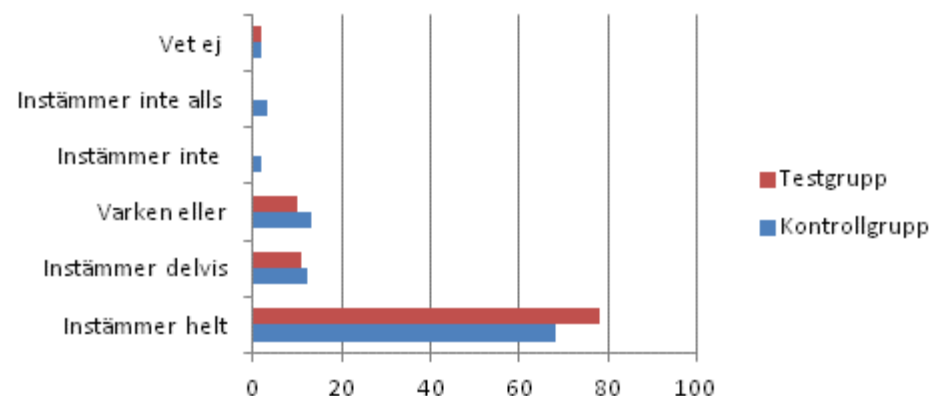
6. Skriv gärna en kommentar om den inbjudan till mammografi som du fått?

Din kommentar:

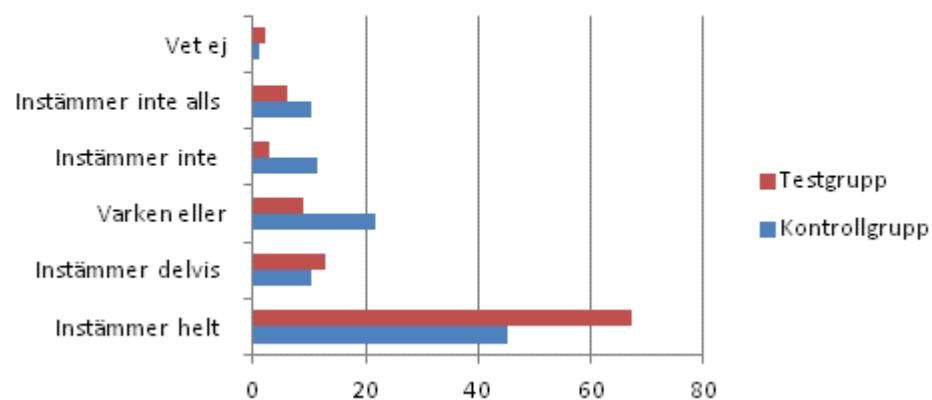
"Inbjudan innehöll viktig information"



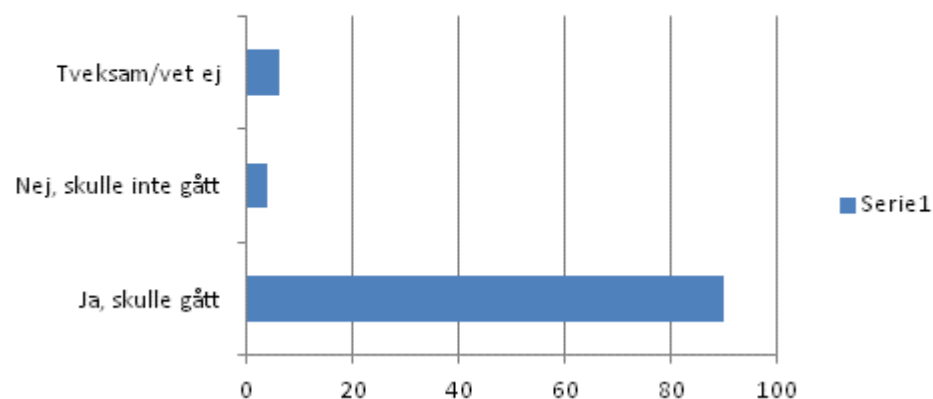
"Informationen i inbjudan var riktad till mig"



"Jag påverkades att gå på undersökningen"



"Skulle gått på undersökning även om inte fått mer information"

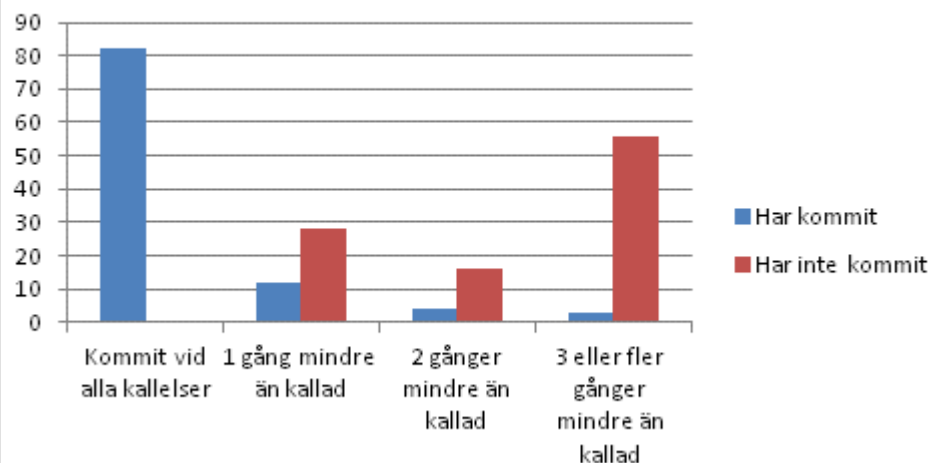


Procentuell fördelning av samtliga kvinnor i studien



”Kommunikationens inverkan mindre än vanans makt...”

procentuell fördelning "vanan"



Resultat av studien

- Informationen – brev + folder – har haft en tydlig positiv effekt.
- Högt deltagande – 91 procent – under perioden.
- Den faktor som i högst grad påverkar om man går på hälsokontroller med mammografi eller inte, är om man är van att gå på de undersökningar man kallas till.

Resultat av studien – forts

Personerna i testgruppen upplever i hög grad att den utökade informationen med brev + folder

- är viktig
- är relevant, talar om varför man bör komma till undersökningen.

Mammografin i Värmland går vidare med riktade insatser

De passiva

Efter två veckor skickas en särskild kallelse till den som uteblivit från hälsokontroll. Kortare provperiod antyder en deltagarökning med 25 %.

Förstagångsbesökarna

Särskild kallelse med tid för hälsokontroll tillsammans med färgbroschyr diskuteras.

Tack för oss!

- Birgitta Andersson, tf enhetschef mammografi,
birgitta.andersson@liv.se
- Annette Andersson, verksamhetschef radiologi,
annette.andersson@liv.se