

FDG PET/CT vid colorektal cancer

Epidemiologi

- Livstidsrisken att få colorektal cancer 5%
- Femårsöverlevnad 60-55%
- Tredje vanligaste tumörformen i Sverige
- 75% av fallen inträffar efter 65 års ålder

Metastaser vanligaste lokalerna

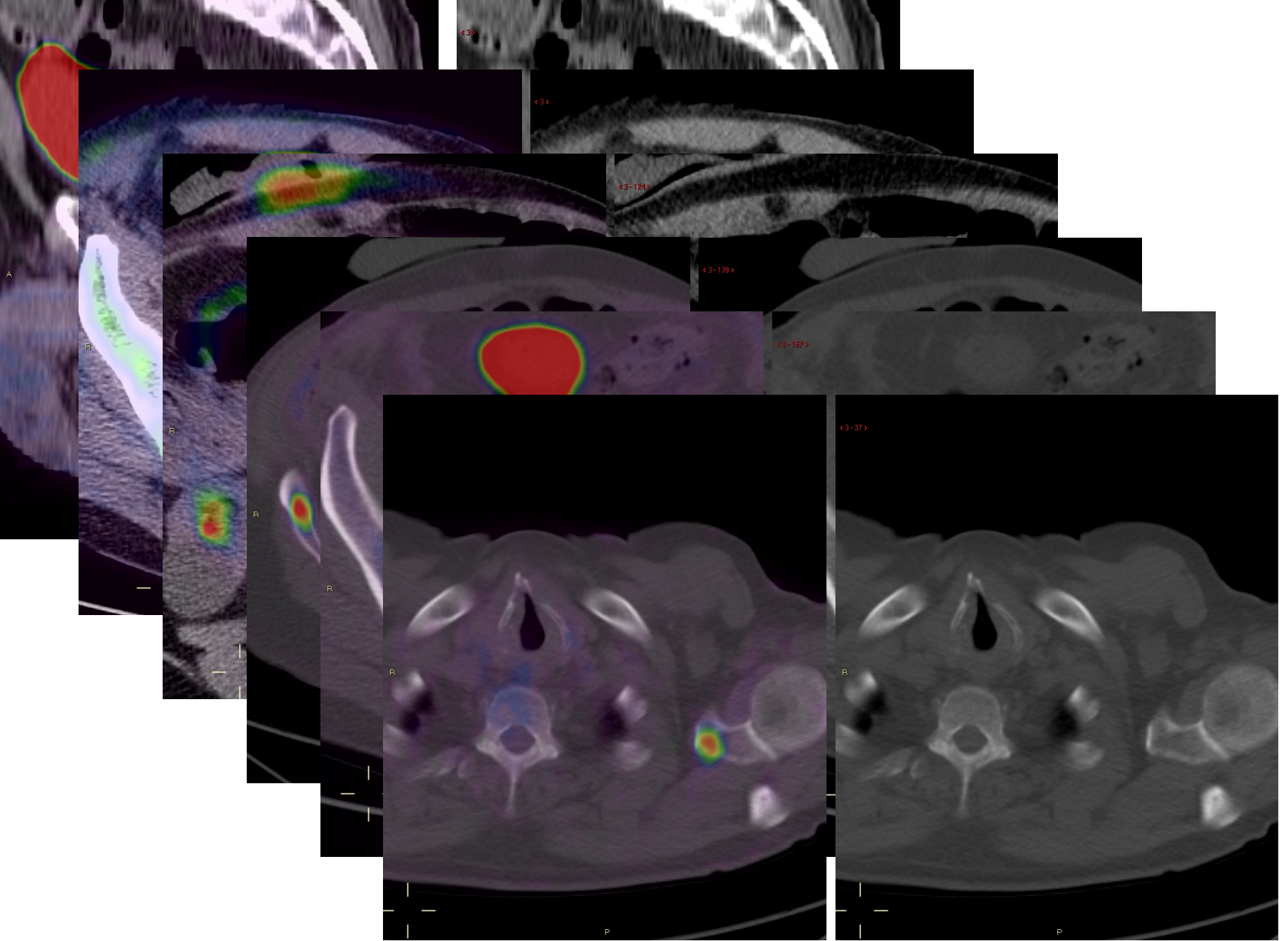
- Lever 70%
- Lunga 20-25%
- Benmärg 2%
- Andra organ binjure, mjälte, CNS

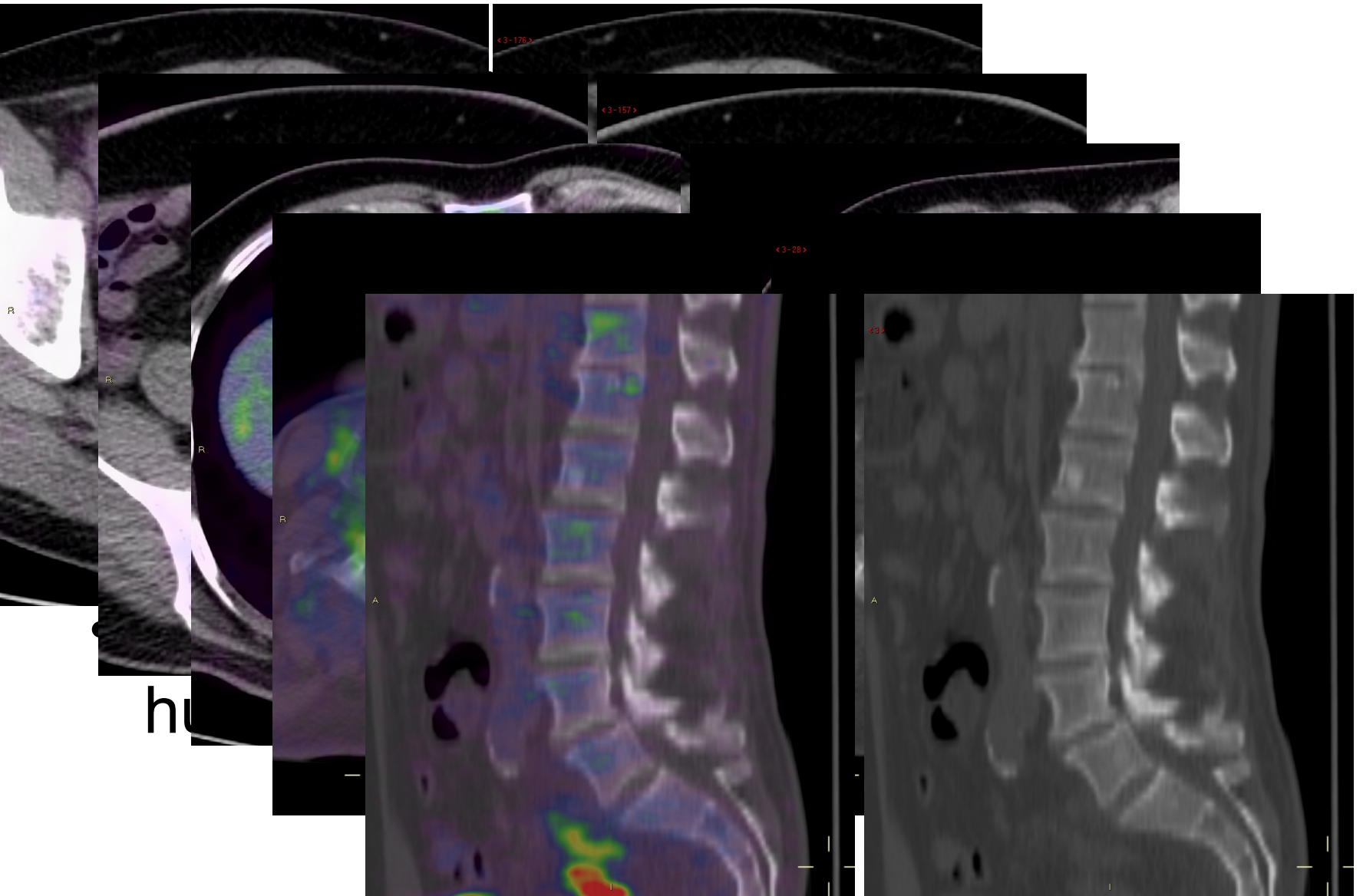
När kan PET/CT användas i utredningen?

- Primär staging: Endast om CT/MR/UL visar fynd som är oklara och metastasmisstanke ej kan avfärdas
- För att lokalisera recidiv vid stigande CEA när CT/MR/UL är utan patologi
- När CT/MR/UL visat resektabla levermetastas/er för att utesluta extrahepatisk spridning

Primär staging

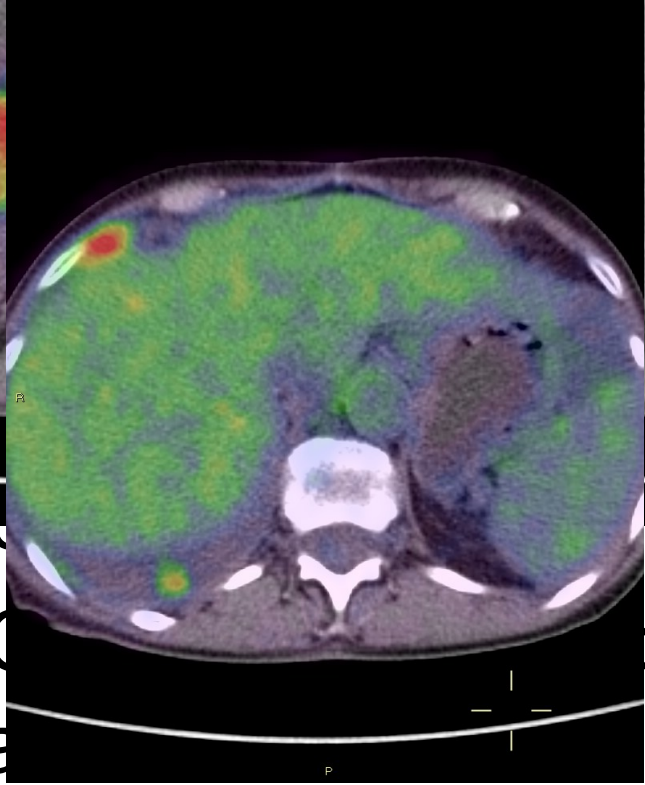
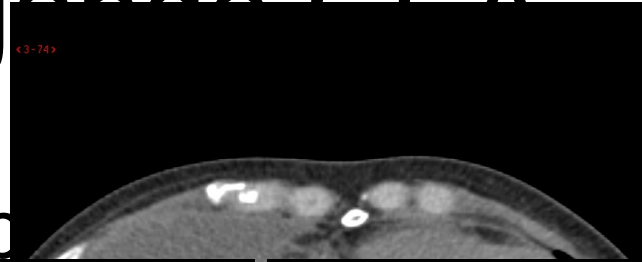
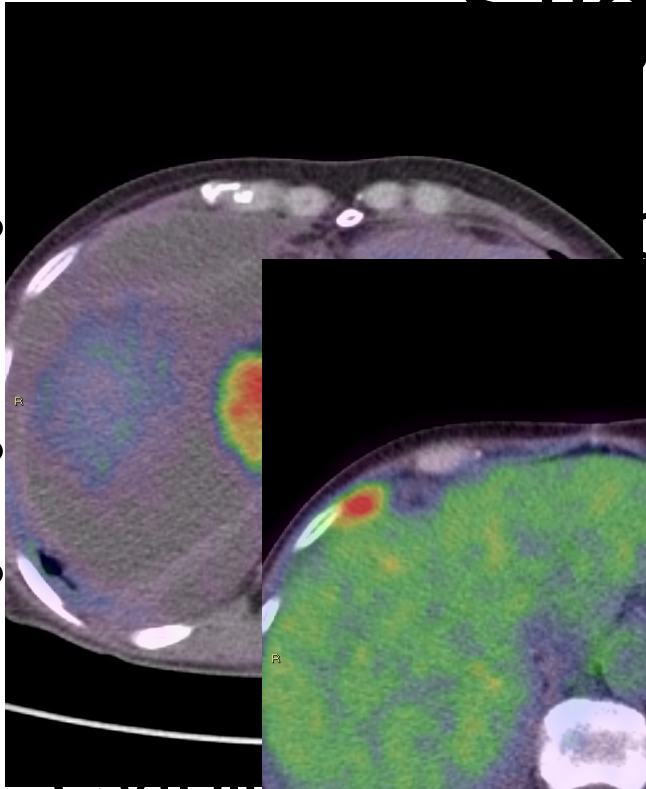
- Rektalcancer T3-4 N2
- CT visat förstörad lymfkörtlar paraaortalt
- Metastaser?





Stigende CEA

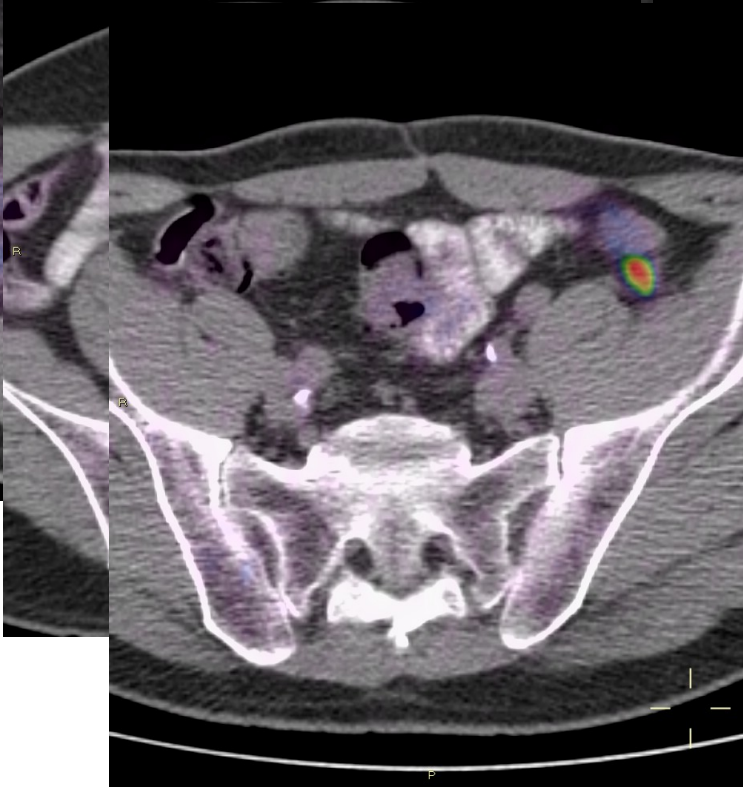
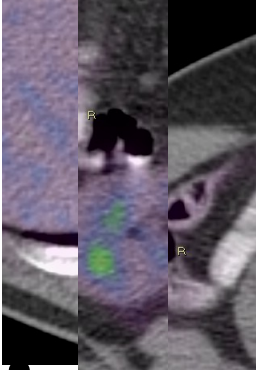
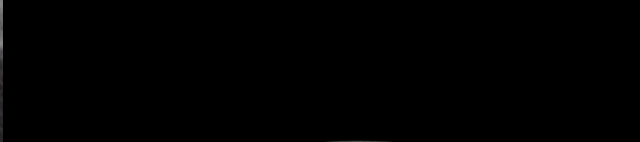
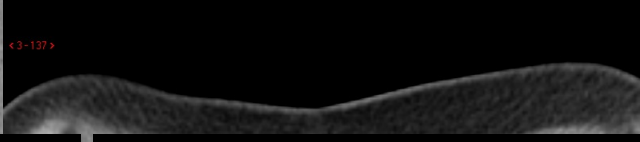
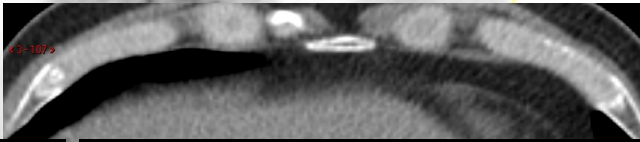
rcinos



Cytolo

- PET/CT
- eller a

a



?

